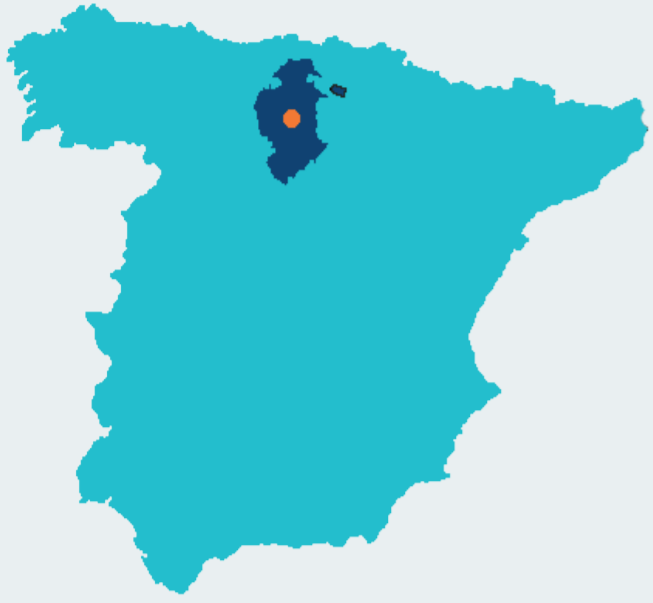




BURGOS PAIS ESPAÑA



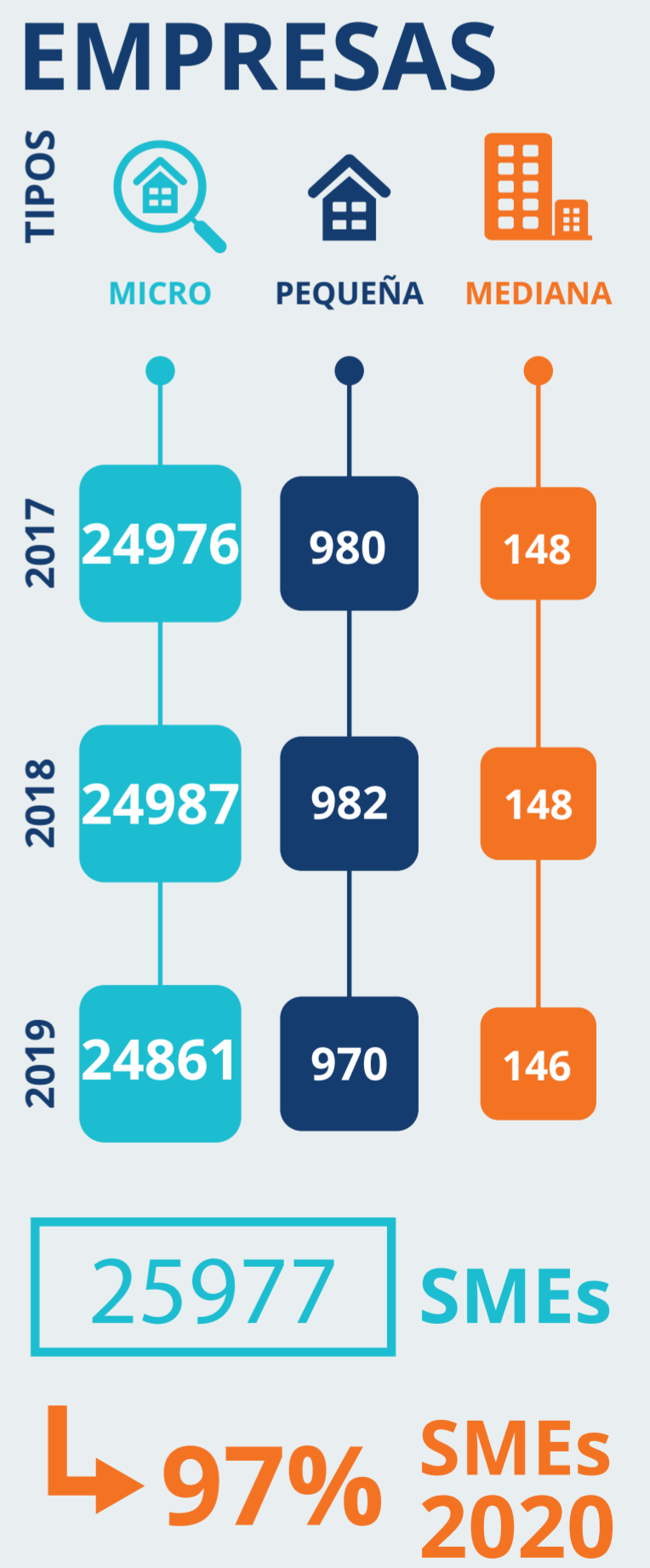
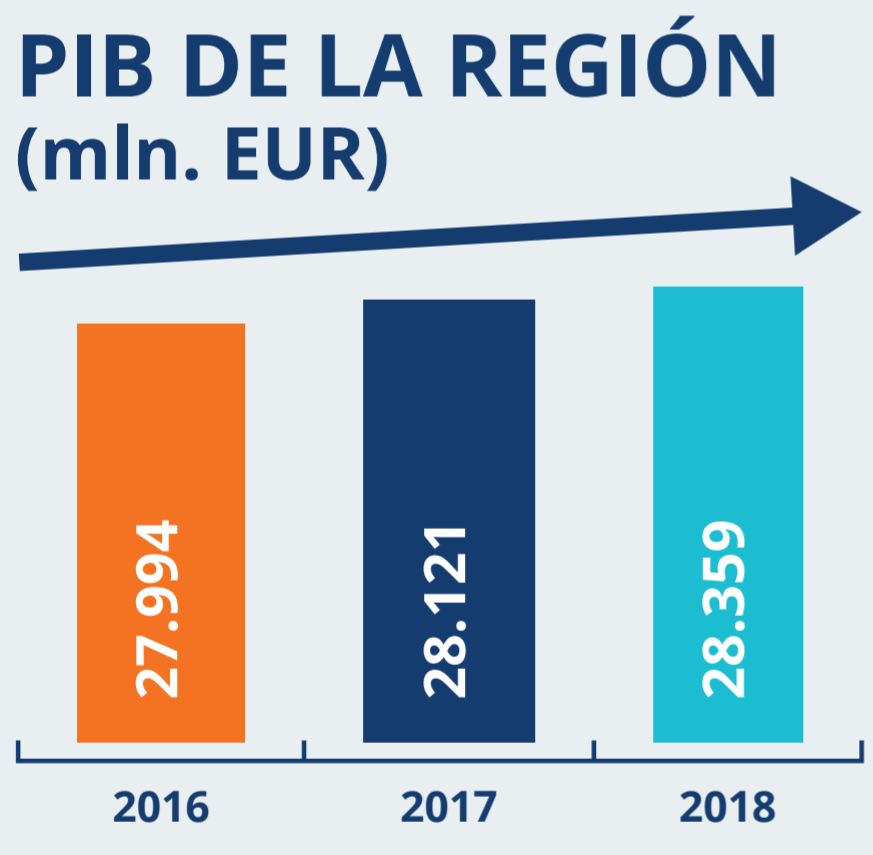
DESCRIPCIÓN DEL TERRITORIO

La economía del medio rural de la provincia de Burgos se basa en los sectores de agroindustria, energía y logística y transporte.

Destaca por ser un importante núcleo industrial y logístico de la zona norte de España con fáciles y cómodas comunicaciones.



DATOS DEMO-GRÁFICOS



PROBLEMAS/NECESIDADES DE PYMES BUENAS PRÁCTICAS

- Necesidad de programas para la internacionalización → CAST: Aceleración para start-ups de turismo sostenible y PYMES para crecer en internacionalización
- Barreras externas en internacionalización → PASAPORTE AL EXTERIOR (ICEX) Formación y herramienta online para las PYMES que quieren entrar en mercados internacionales
- Necesidad de apoyo público → XPANDE (Cámara comercio España): Apoyo y herramienta de financiación para mejorar las capacidades de las PYMES interesadas en los procesos de internacionalización